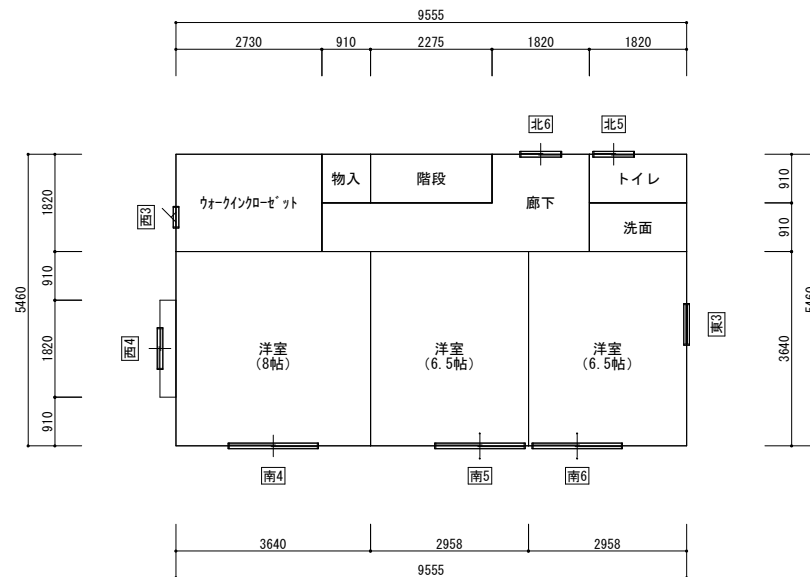


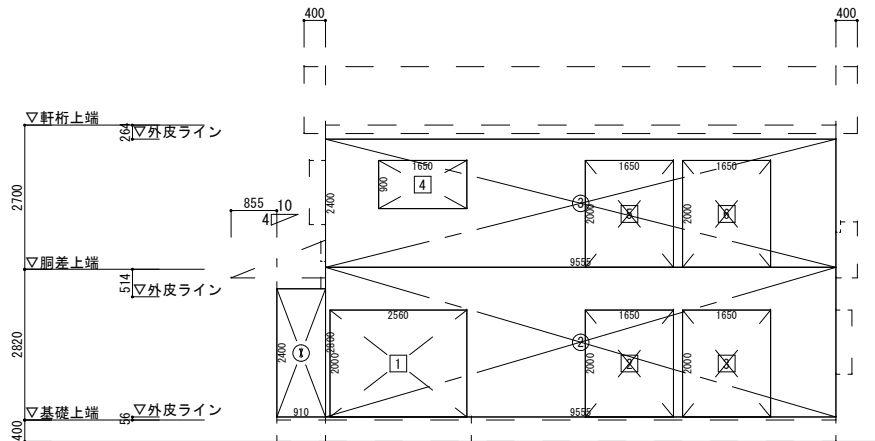
1階 開口部位置図



2階 開口部位置図


工事名称	建人太郎	図面No.
図面名称	開口部位置図	





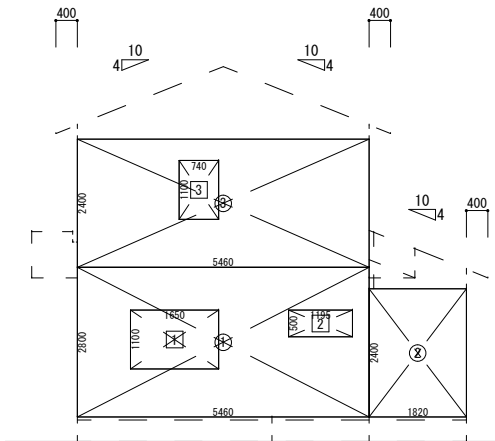
南面 外壁求積図

■南面 外壁面積表

No	計算式	面積 (㎡)
①	$0.910 \times 2.400$	2.1840
②	$9.555 \times 2.800$	26.7540
③	$9.555 \times 2.400$	22.9320
南面外壁 計		51.8700

■南面 開口部面積表

No	計算式	面積 (㎡)
1	$2.560 \times 2.000$	5.1200
2	$1.650 \times 2.000$	3.3000
3	$1.650 \times 2.000$	3.3000
4	$1.650 \times 0.900$	1.4850
5	$1.650 \times 2.000$	3.3000
6	$1.650 \times 2.000$	3.3000
南面開口部 計		19.8050



東面 外壁求積図

■東面 外壁面積表

No	計算式	面積 (㎡)
①	$5.460 \times 2.800$	15.2880
②	$1.820 \times 2.400$	4.3680
③	$5.460 \times 2.400$	13.1040
東面外壁 計		32.7600

■東面 開口部面積表

No	計算式	面積 (㎡)
1	$1.650 \times 1.100$	1.8150
2	$1.195 \times 0.500$	0.5975
3	$0.740 \times 1.100$	0.8140
東面開口部 計		3.2265

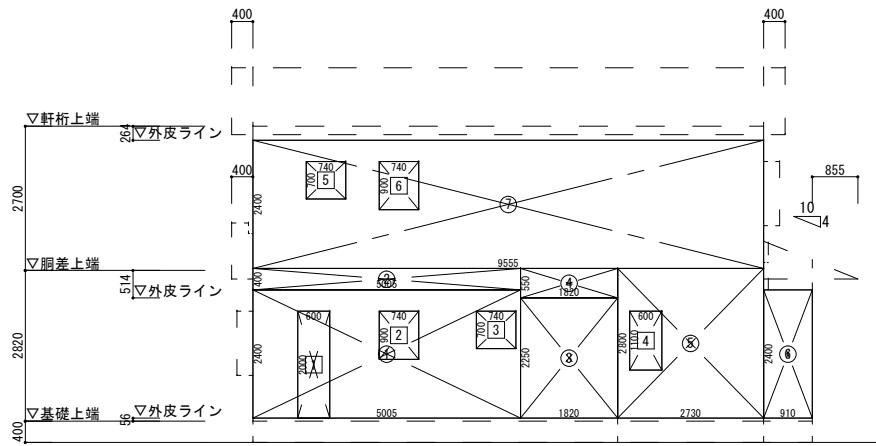
工事名称

建人 太郎

図面No.

図面名称

外壁求積図、面積表(南・東面)



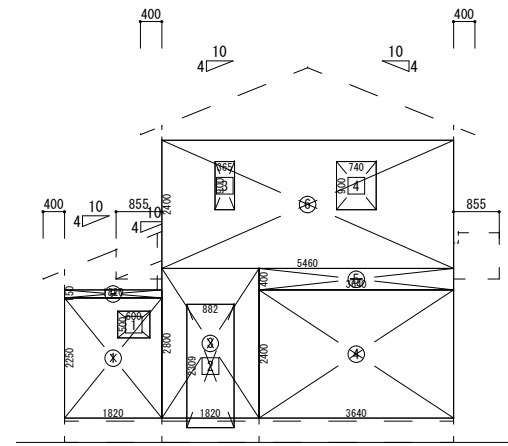
北面 外壁求積図

■北面 外壁面積表

No	計算式	面積 (㎡)
①	$5.005 \times 2.400$	12.0120
②	$5.005 \times 0.400$	2.0020
③	$1.820 \times 2.250$	4.0950
④	$1.820 \times 0.550$	1.0010
⑤	$2.730 \times 2.800$	7.6440
⑥	$0.910 \times 2.400$	2.1840
⑦	$9.555 \times 2.400$	22.9320
北面外壁 計		51.8700

■北面 開口部面積表

No	計算式	面積 (㎡)
1	$0.600 \times 2.000$	1.2000
2	$0.740 \times 0.900$	0.6660
3	$0.740 \times 0.700$	0.5180
4	$0.600 \times 1.100$	0.6600
5	$0.740 \times 0.700$	0.5180
6	$0.740 \times 0.900$	0.6660
北面開口部 計		4.2280



西面 外壁求積図

■西面 外壁面積表

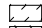
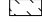
No	計算式	面積 (㎡)
①	$1.820 \times 2.250$	4.0950
②	$1.820 \times 0.150$	0.2730
③	$1.820 \times 2.800$	5.0960
④	$3.640 \times 2.400$	8.7360
⑤	$3.640 \times 0.400$	1.4560
⑥	$5.460 \times 2.400$	13.1040
西面外壁 計		32.7600

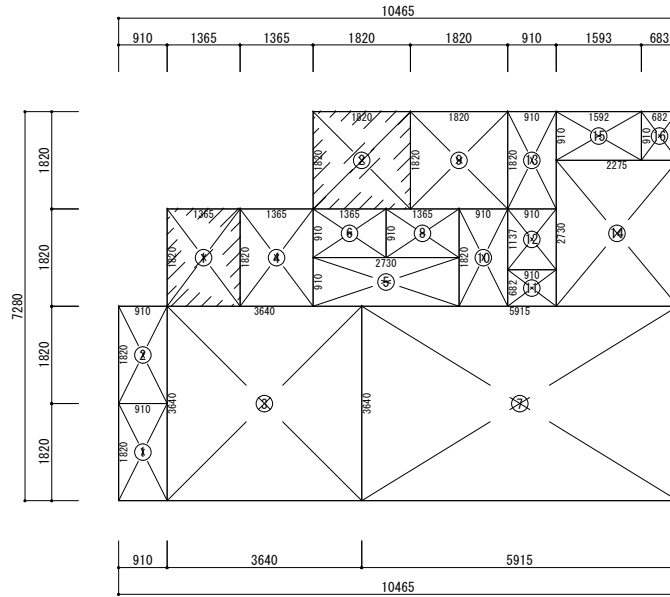
■西面 開口部面積表

No	計算式	面積 (㎡)
1	$0.600 \times 0.500$	0.3000
2	$0.882 \times 2.309$	2.0365
3	$0.365 \times 0.900$	0.3285
4	$0.740 \times 0.900$	0.6660
西面開口部 計		3.3310

■外壁・開口部方位別面積表

方位	外壁面積	開口部(窓・ド)面積
南面	51.8700	19.8050
東面	32.7600	3.2265
北面	51.8700	4.2280
西面	32.7600	3.3310
計	169.2600	30.5905
合計	169.2600	

 土間床を示す  
 外気床を示す



1階 床求積図

■1階 床面積表

部位	No	計算式	面積 (㎡)
土間床	①	1.365 × 1.820	2.4843
	②	1.820 × 1.820	3.3124
1階土間床 計			5.7967
その他床	①	0.910 × 1.820	1.6562
	②	0.910 × 1.820	1.6562
	③	3.640 × 3.640	13.2496
	④	1.365 × 1.820	2.4843
	⑤	2.730 × 0.910	2.4843
	⑥	1.365 × 0.910	1.2421
	⑦	5.915 × 3.640	21.5306
	⑧	1.365 × 0.910	1.2421
	⑨	1.820 × 1.820	3.3124
	⑩	0.910 × 1.820	1.6562
	⑪	0.910 × 0.682	0.6206
	⑫	0.910 × 1.137	1.0346
	⑬	0.910 × 1.820	1.6562
	⑭	2.275 × 2.730	6.2107
	⑮	1.592 × 0.910	1.4487
	⑯	0.682 × 0.910	0.6206
1階その他床 計			62.1054

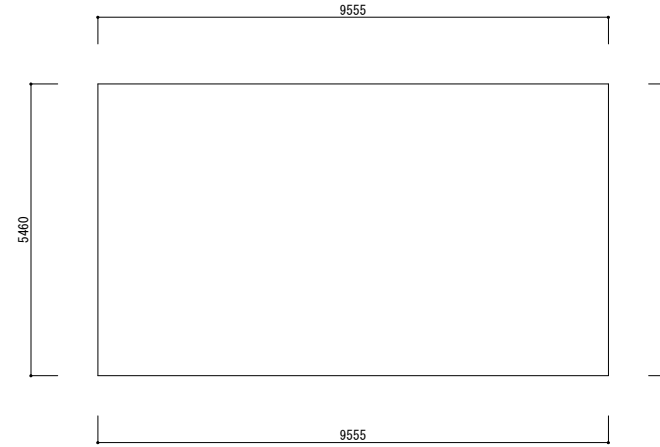
■床面積集計表

部位	面積 (㎡)
土間床計	5.7967
その他床計	62.1054
床合計	67.9021

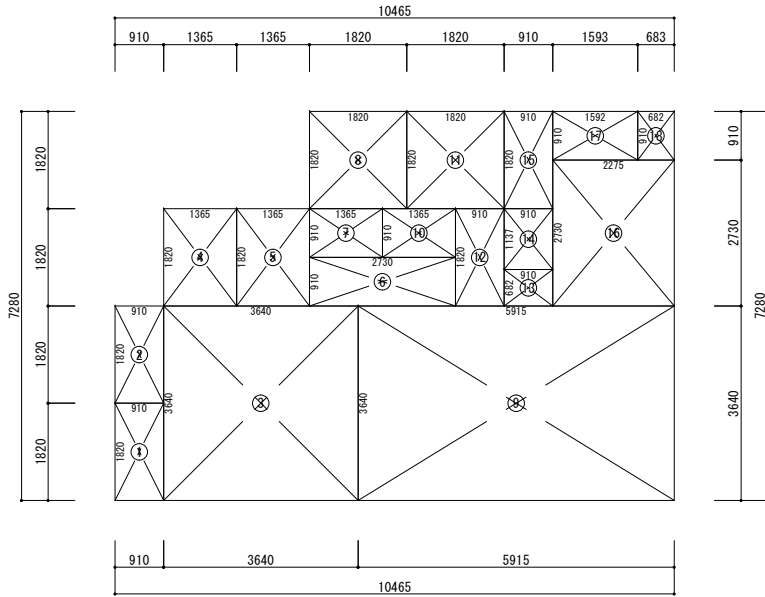
■外皮等面積集計表

部位		面積 (㎡)	
開口部	窓・ドア	30.5905	
	トップライト	0.0000	
	開口部計	30.59	
躯体	屋根 (開口部含む)	0.0000	
	天井 (開口部含む)	67.8984	
	外壁 (開口部含む)	169.2600	
	基礎	0.0000	
	外壁計	169.2600	
	床	土間床	5.7967
		その他床	62.1054
		外気床	0.0000
		床計	67.9021
		躯体計	305.06

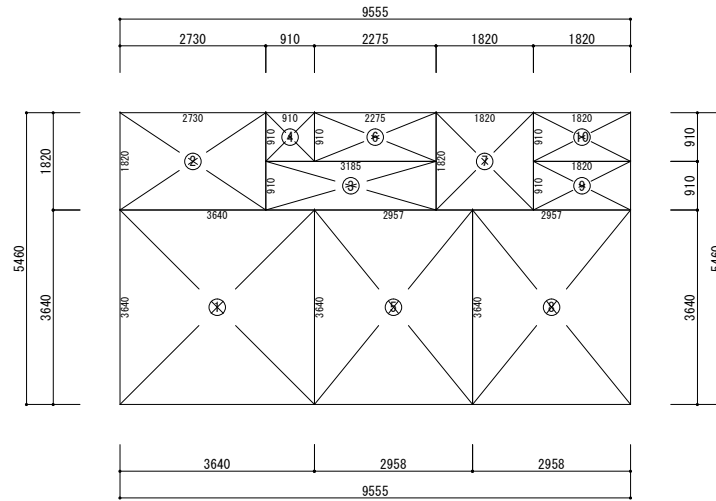
2階 床求積図




工事名称	建人太郎	図面No.
図面名称	床求積図、面積表、外皮等面積集計表	



1階 床求積図



2階 床求積図

■1階 床面積表

No	計算式	面積 (m <sup>2</sup> )
①	0.910 × 1.820	1.6562
②	0.910 × 1.820	1.6562
③	3.640 × 3.640	13.2496
④	1.365 × 1.820	2.4843
⑤	1.365 × 1.820	2.4843
⑥	2.730 × 0.910	2.4843
⑦	1.365 × 0.910	1.2421
⑧	1.820 × 1.820	3.3124
⑨	5.915 × 3.640	21.5306
⑩	1.365 × 0.910	1.2421
⑪	1.820 × 1.820	3.3124
⑫	0.910 × 1.820	1.6562
⑬	0.910 × 0.682	0.6206
⑭	0.910 × 1.137	1.0346
⑮	0.910 × 1.820	1.6562
⑯	2.275 × 2.730	6.2107
⑰	1.592 × 0.910	1.4487
⑱	0.682 × 0.910	0.6206
1階床 計		67.9021

■2階 床面積表

No	計算式	面積 (m <sup>2</sup> )
①	3.640 × 3.640	13.2496
②	2.730 × 1.820	4.9686
③	3.185 × 0.910	2.8983
④	0.910 × 0.910	0.8281
⑤	2.957 × 3.640	10.7634
⑥	2.275 × 0.910	2.0702
⑦	1.820 × 1.820	3.3124
⑧	2.957 × 3.640	10.7634
⑨	1.820 × 0.910	1.6562
⑩	1.820 × 0.910	1.6562
2階床 計		52.1664

■一次エネルギー消費量の住宅の形状確認用 床面積集計表

1階床面積	67.9021
2階床面積	52.1664
延床面積	120.0685

工事名称

建人 太郎

図面No.

図面名称

一次エネルギー消費量用床求積図、面積表

# 設備機器仕様書

名 称	仕 様	備 考(構造、性能、制御方法など)
冷暖房設備		
換気設備		
給湯設備		
照明設備		


工事名称	建人太郎	図面No.
図面名称	設備機器仕様表	

作成日

年 月 日

## 住宅仕様基準適合確認書

工事件名		省エネルギー 地域区分	
建築地		断熱等性能等級	

総合判定結果	適合
--------	----

	外皮等面積 (㎡)		開口部面積 (㎡)		判定
	開口部比率		設計値	基準値	
外皮性能 基準	躯体の断熱材	断熱部位	仕 様		
		屋根	-----		
		屋根下の天井	-----		
		壁	-----		
		床—外壁に接する部分	-----		
		床—その他の部分	-----		
		基礎—外気に接する部分	-----		
	基礎—その他の部分	-----			
	開口部 断熱性能	熱貫流率 [W/(㎡・K)]	設計値	基準値	判定
		建具の仕様	-----		
ガラスの日射熱取得率		-----			
	外皮等面積 (㎡)		床面積の合計 (㎡)		
	外皮面積比率 (形状比)		設計値	基準値	判定



作成日

年 月 日

## 断熱等性能等級適合確認書

工事件名		省エネルギー 地域区分	
建築地		断熱等性能等級	

総合判定結果	適合
--------	----

	外皮等面積 (㎡)		開口部面積 (㎡)		判定
	開口部比率		設計値	基準値	
外皮性能 基準	躯体の断熱材	断熱部位	仕 様		
		屋根	-----		
		屋根下の天井	-----		
		壁	-----		
		床—外壁に接する部分	-----		
		床—その他の部分	-----		
		基礎—外気に接する部分	-----		
		基礎—その他の部分	-----		
	開口部 断熱性能	熱貫流率 [W/(㎡・K)]	設計値	基準値	判定
		建具の仕様	-----		
ガラスの日射熱取得率		-----			